

6. Das WOLFEN Abdichtungssystem



6.1 WOLFEN steht für höchste Qualität

Durchgehend homogen

WOLFEN-Bahnen sind einlagige, durchgehend homogene, hochpolymere Dach- und Dichtungsbahnen nach DIN EN 13956 und nach DIN EN 13967. WOLFEN-Bahnen enthalten keine monomeren Weichmacher. Der Anteil der hochpolymeren Stoffe liegt bei über 94%.

WOLFEN-Bahnen enthalten keine Füllstoffe, auch keine Stoffe, die in Kombination mit dauerhafter Wasserbelastung ausgewaschen werden können. WOLFEN-Bahnen werden aufgrund ihrer einmaligen Rezeptur ohne zusätzliche Flammschutzmittel gefertigt.

Uns liegen aktuelle Untersuchungen vor, die bei einer rund 25 Jahre alten WOLFEN-Bahn, verlegt unter Auflast, keinerlei Abweichung in den physikalischen Werten vom Urmuster zeigen. Die Bahn unterliegt somit keinerlei Alterung. Diese Versuchsergebnisse können bei Bedarf eingesehen werden.

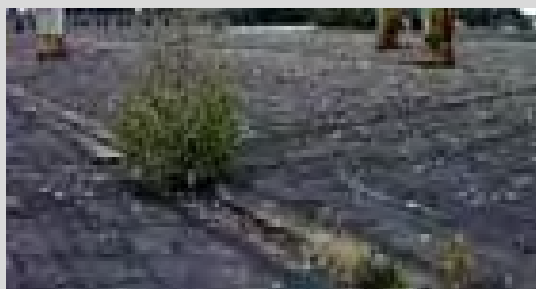
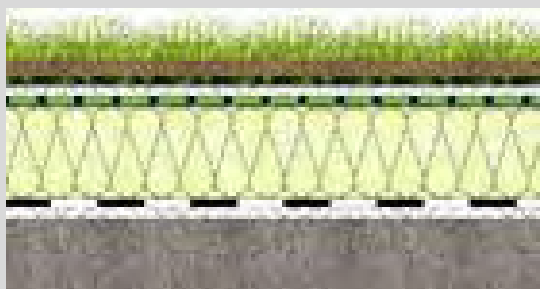
45 Jahre Langzeiterfahrung – weltweit in allen Klimazonen

WOLFEN-Bahnen werden, gleich ob Sanierung oder Neubau, seit über 45 Jahren mit mehr als 45 Mio. m² auf allen Kontinenten im Bereich Dach- und Bauwerksabdichtung erfolgreich eingesetzt; gleich, ob lose verlegt, mechanisch befestigt, verklebt, unter Begrünungen oder anderen Auflasten.

WOLFEN ist...

Wurzelfest

WOLFEN wurde nach den harten Prüfkriterien des FLL-Verfahrens in einer mehrere Jahre dauernden Langzeituntersuchung auf seine Wurzelfestigkeit geprüft. WOLFEN hat die Prüfung nach dem FLL-Verfahren erfolgreich bestanden. Praxiserfahrungen mit WOLFEN als Abdichtung und Wurzelschutz liegen seit über 45 Jahren vor.



Durchwurzelung durch Spontanbegrünung wird mit WOLFEN sicher vermieden.

Ganzjährig gleichbleibende Eigenschaften

WOLFEN-Bahnen werden in Rezeptur und Ausstattung gleichbleibend seit Jahrzehnten gefertigt. Aufgrund der hochwertigen Rezeptur sowie fremdüberwachter, gleichbleibend hoher Fertigungsqualität sind jahreszeitlich bedingte Rezepturänderungen (Sommer/Winter) zur Verbesserung der Bahnenflexibilität für die Verarbeitung bei WOLFEN nicht erforderlich.

Dauerhaft verarbeitungsfreundlich

Sichere Verschweißbarkeit auch nach Bewitterung: Kunststoff- und Kautschukbahnen erfahren durch UV-Belastung eine Oxidation der Bahnoberfläche, welche vor homogener Verschweißung vielfach nur mit sehr hohem Aufwand zu entfernen ist. WOLFEN-Bahnen sind lebenslang quell- und heißluftverschweißbar, da eine eventuell vorhandene Oxidationsschicht ohne besonderen Aufwand entfernt werden kann.

Werte- und Umweltschutz: Höchste Chemikalienbeständigkeit

WOLFEN-Bahnen haben eine extrem hohe Chemikalienbeständigkeit. So ist WOLFEN z. B. beständig gegen Kerosin, Öle und Fette, schwefelige Säure sowie 85%ige Milchsäure (wichtig bei Küchenabdichtungen). Übersicht der WOLFEN Chemikalienbeständigkeit: s. Seite 203.

WOLFEN IB/W ist zugelassen nach den Bau- und Prüfgrundsätzen zur Abdichtung von Auffangwannen und -räumen für wassergefährdende Flüssigkeiten (WHG) durch das DIBt Berlin Z-59.21-8. (Liste der zugelassenen Chemikalien nach WHG bitte separat anfordern).

Überragend bitumenbeständig

Die Bitumenbeständigkeit von WOLFEN ist unter den Kunststoff-Dach- und Dichtungsbahnen einzigartig. Unabhängige Untersuchungen zeigen überzeugend auf, dass die Beständigkeit von WOLFEN weit über die Anforderungen der jeweiligen Norm hinausgeht. WOLFEN zeigt praktisch keine Veränderungen (Aufquellen oder Masseverlust). Die Vorteile liegen auf der Hand:

- Zwischen WOLFEN und Bitumenbahnen sind keine Trennlagen erforderlich. Ob Neu- oder Altbitumen, WOLFEN kann direkt damit in Verbindung gebracht werden:



WOLFEN und Bitumen im direkten Kontakt.

- Ausdiffundierende Fluxöle gehen durch die WOLFEN Bahn und schaden dieser nicht.



Fluxöle entweichen, schaden aber WOLFEN nicht.

- Bitumen an den Schuhen und der Kleidung der Handwerker schadet WOLFEN nicht.



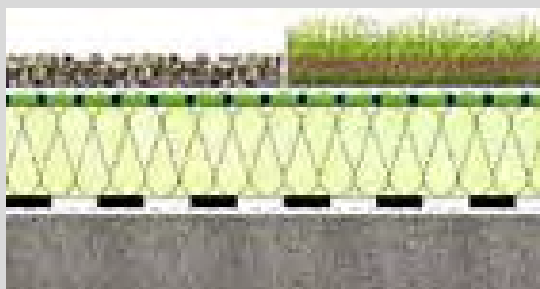
- Der Ausstoß von Kraftwerken, Stahlwerken, Autos und Schornsteinen schadet WOLFEN nicht.



- Asphalt- und Bitumenstaub, die beim Straßenrecycling anfallen, schaden WOLFEN nicht.

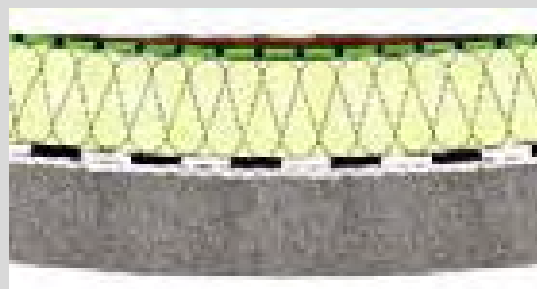
Mikrobenbeständig

In Schmutzablagerungen, Kies und Pfützen bilden sich Mikroben und Bakterien. WOLFEN ist dagegen beständig. WOLFEN braucht keine gezielte Mikroben-„Ausrüstung“ in der Rezeptur. Ob nackt, unter Auflast oder Begrünung: Es gibt nur eine WOLFEN Rezeptur.

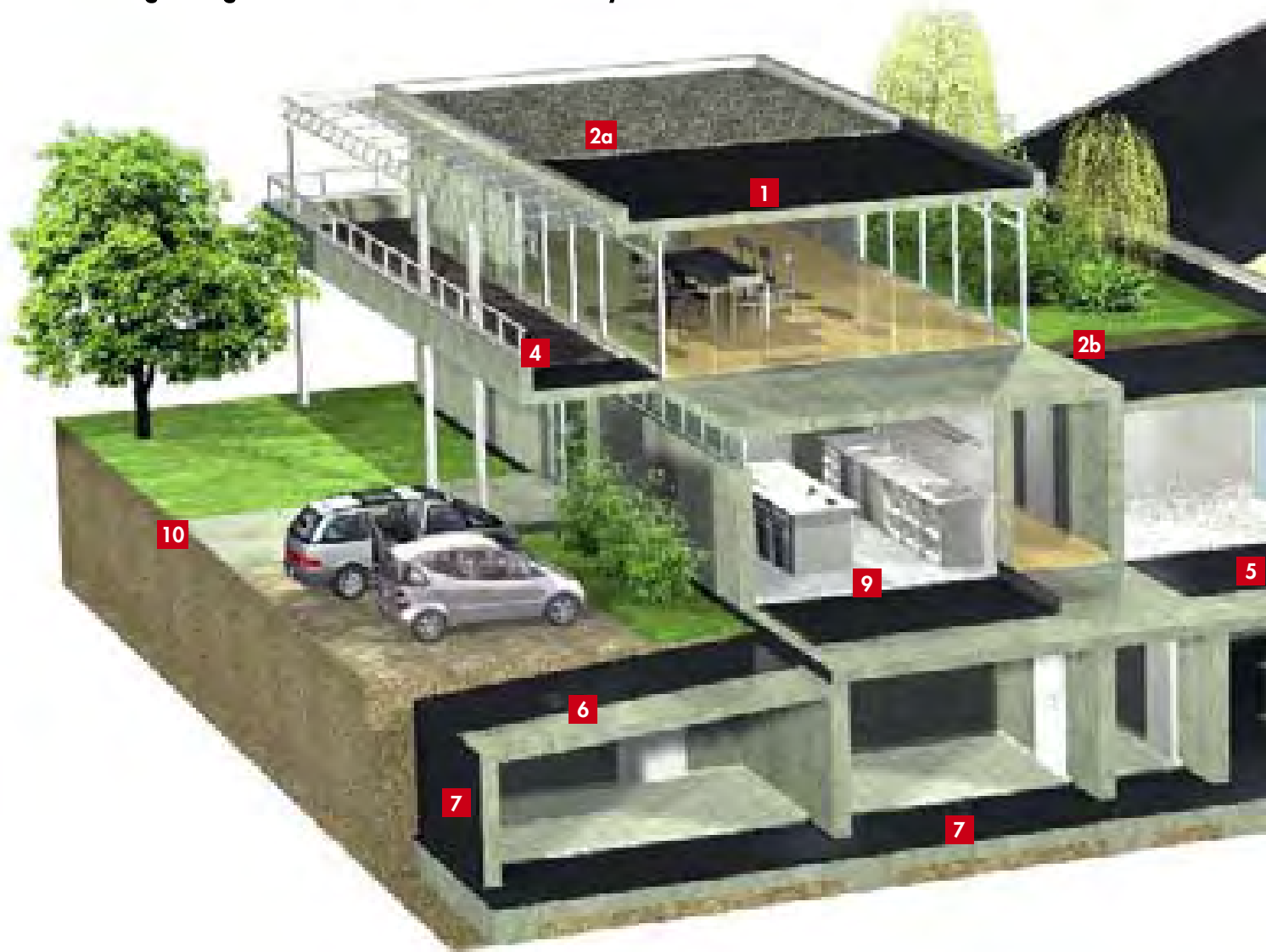


Rotalgenbeständig

In Pfützen auf dem Dach bilden sich Rotalgen. WOLFEN ist gegen Rotalgen und haftende Beläge beständig. Auch Humussäuren und lehmige Bestandteile stellen für diese Qualitätsbahnen kein Problem.



Anwendungsmöglichkeiten des WOLFEN-Systems



WOLFEN Serviceleistungen:

- ◀ objektbezogene Sanierungsvorschläge
- ◀ Leistungsverzeichnisse
- ◀ Detailskizzen, CAD
- ◀ Feuchteberechnungen
- ◀ Windlastberechnungen
- ◀ Verlegerschulungen
- ◀ Objektbetreuung
- ◀ u.a.

- | | |
|-----------|---|
| 1 | Flachdachabdichtung mit nackter, verklebter Verlegung |
| 2a | Flachdachabdichtung mit loser oder verklebter Verlegung unter Kies |
| 2b | Flachdachabdichtung mit loser oder verklebter Verlegung unter Begrünung |
| 3 | Lose Verlegung, mechanisch befestigt |
| 4 | Abdichtung von Balkonen und Terrassen nach Flachdachrichtlinien und DIN 18195, Teil 5 |
| 5 | Abdichtung von Nassräumen nach DIN 18195, Teil 5 |
| 6 | Abdichtung von Hofkellerdecken und Parkdecks nach DIN 18195, Teil 5 (PYE) |
| 7 | Abdichtung von Kellersohlplatten und Kellerwänden nach DIN 18195, Teil 4 |
| 8 | Abdichtungen nach dem Wasserhaushaltsgesetz (WHG §19), z. B. Tankraumabdichtung |
| 9 | Abdichtung von industriellen Küchen |
| 10 | Abdichtung von Wassergärten |